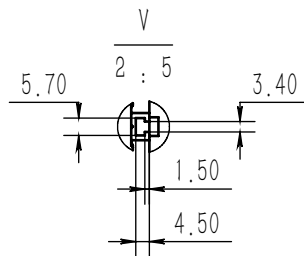
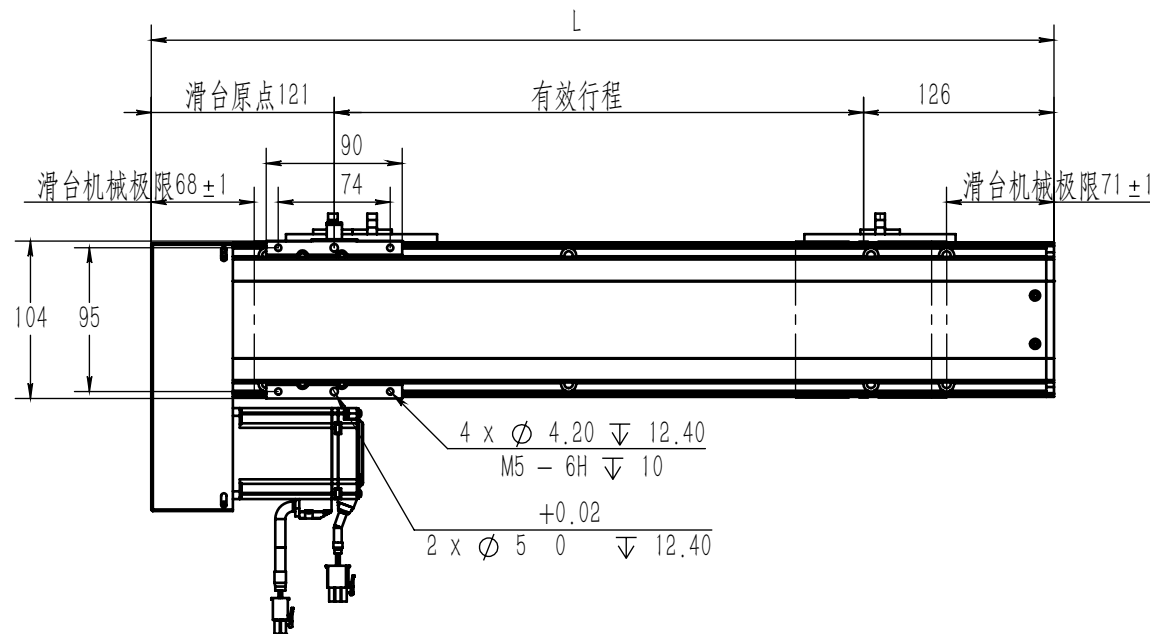
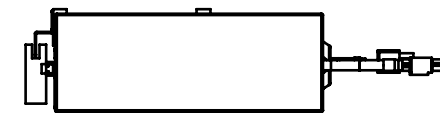
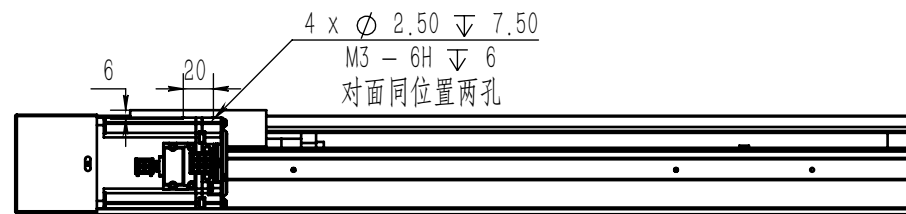
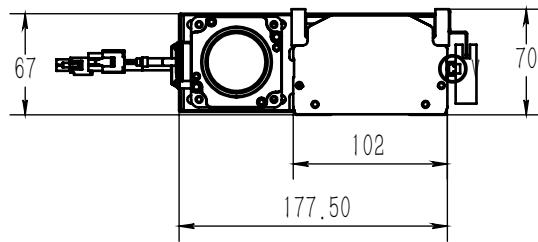
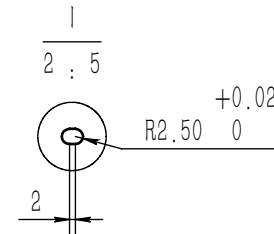
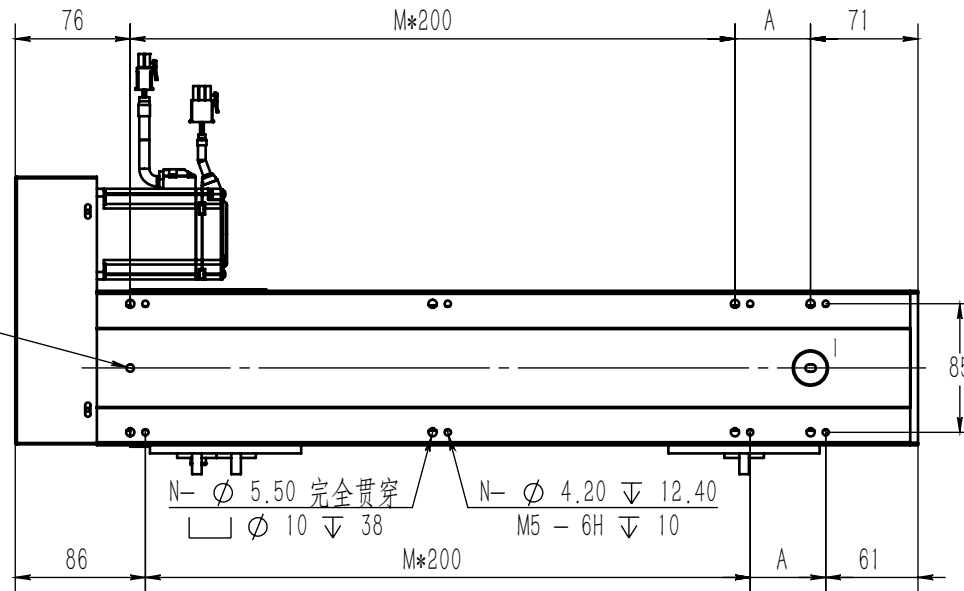


RXTH12-BL



$\phi 5 \begin{smallmatrix} +0.02 \\ 0 \end{smallmatrix} \downarrow 7.50$



型号 RXTH12-L -S -BL-P40-C3

行程 mm

搭配马达

200W/400W(客户提供)
若使用其他型号电机, 产品尺寸
可能不一致, 请咨询技术服务人员

丝杆 16

导轨 15

传感器 外置 3pcs

重复定位精度 $\pm 0.01\text{mm}$

最大负重 水平: 50kg 垂直: 12kg

最高速度 500mm/s(依马达转速3000rpm为准)

有效行程	50	100	150	200	250	300	350	400	450	500	550	600	650	700	750	800	850	900	950	1000	1050	1100
L	297	347	397	447	497	547	597	647	697	747	797	847	897	947	997	1047	1097	1147	1197	1247	1297	1347
A	150	200	50	100	150	200	50	100	150	200	50	100	150	200	50	100	150	200	50	100	150	200
M	0	0	1	1	1	1	2	2	2	2	3	3	3	3	4	4	4	4	5	5	5	5
N	4	4	6	6	6	6	8	8	8	8	10	10	10	10	12	12	12	12	14	14	14	14
参考重量g	5.66	6.05	6.44	6.83	7.22	7.61	8	8.39	8.78	9.17	9.56	9.95	10.34	10.73	11.12	11.51	11.9	12.29	12.68	13.07	13.46	13.85



东莞瑞翔智能科技有限公司
Dongguan RuiXiang Intelligent Technology
Co., Ltd.

设计		电话		视图	单位	比例	零件类别: 成品	
标准化		日期	2021/5/12		mm	1:5	材料: 6063-T5	
校核		日期				版本: A	重量:	数量: 1
审批		日期						

客户签字盖章确认

签字		
日期		