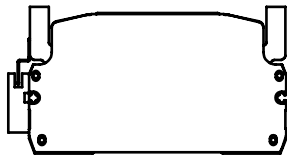


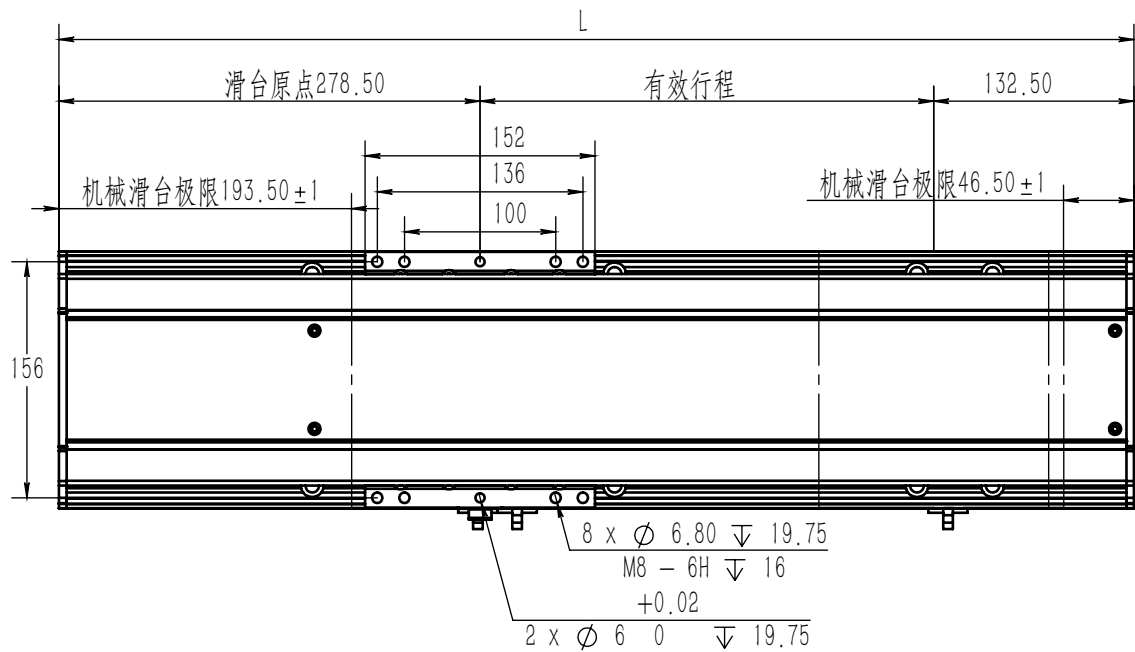
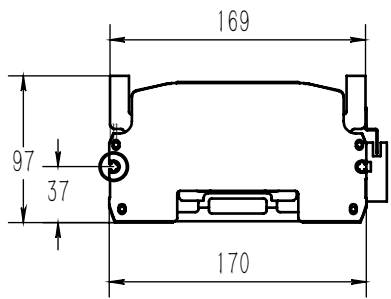
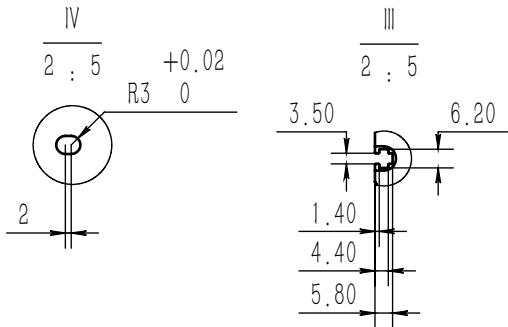
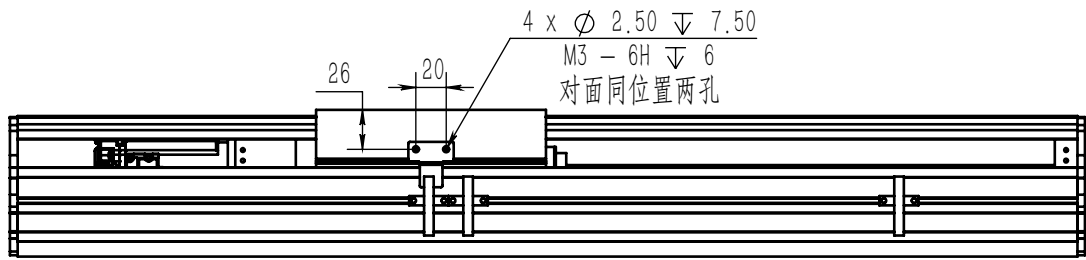
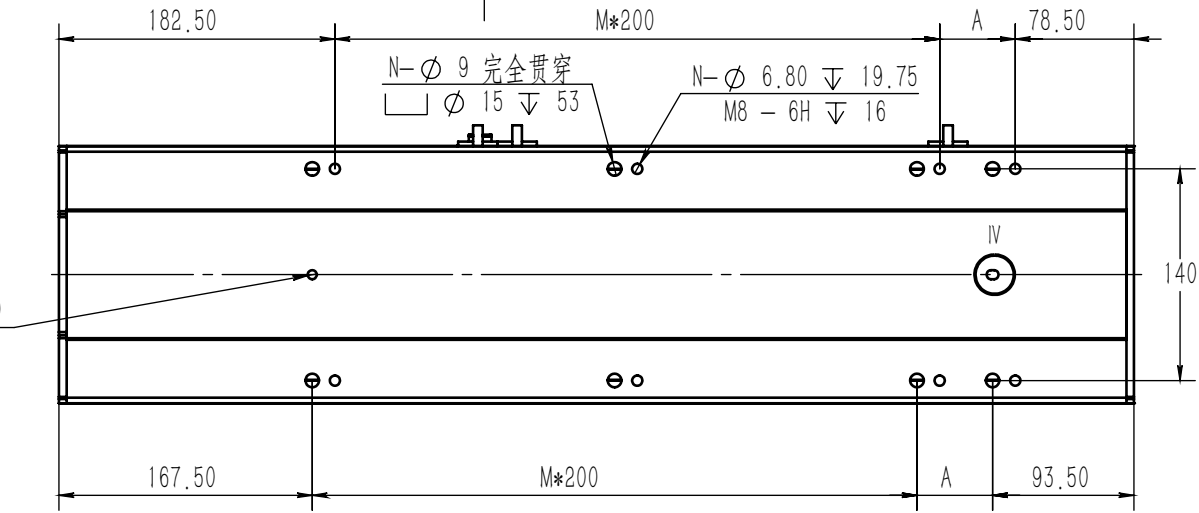
A

B

W-ZIHTXR



$\phi 6 \begin{smallmatrix} +0.02 \\ 0 \end{smallmatrix} \nabla 10$


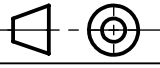


型号	RXTH17-L -S -M-T20-C3
行程	mm
搭配马达	200W/400W(客户提供) 若使用其他型号电机, 产品尺寸可能不一致, 请咨询技术服务人员
丝杆	20 /25
导轨	20
传感器	外置 3pcs
重复定位精度	±0.01mm
最大负重	水平: 120kg 垂直: 40kg
最高速度	2000mm/s(依马达转速3000rpm为准)

有效行程	50	100	150	200	250	300	350	400	450	500	550	600	650	700	750	800	850	900	950	1000	1050	1100
L	461	511	561	611	661	711	761	811	861	911	961	1011	1061	1111	1161	1211	1261	1311	1361	1411	1461	1511
A	200	50	100	150	200	50	100	150	200	50	100	150	200	50	100	150	200	50	100	150	200	50
M	0	1	1	1	1	2	2	2	2	3	3	3	3	4	4	4	4	5	5	5	5	6
N	4	6	6	6	6	8	8	8	8	10	10	10	10	12	12	12	12	14	14	14	14	16
参考重量g	10.11	10.89	11.67	12.45	13.22	14	14.78	15.55	16.33	17.11	17.88	18.66	19.44	20.22	20.99	21.77	22.55	23.33	24.1	24.88	25.66	26.44

客户签字盖章确认		
签字		
日期		

设计		电话	
标准化		日期	2021/3/30
校核		日期	
审批		日期	

 瑞翔智能 RUIXIANG TECH		东莞瑞翔智能科技有限公司 Dongguan RuiXiang Intelligent Technology Co., Ltd.			
		视图	单位	比例	零件类别: 成品
		mm	1:5	材料: 6063-T5	
共 张 第 张		版本: A		重量:	数量: 1