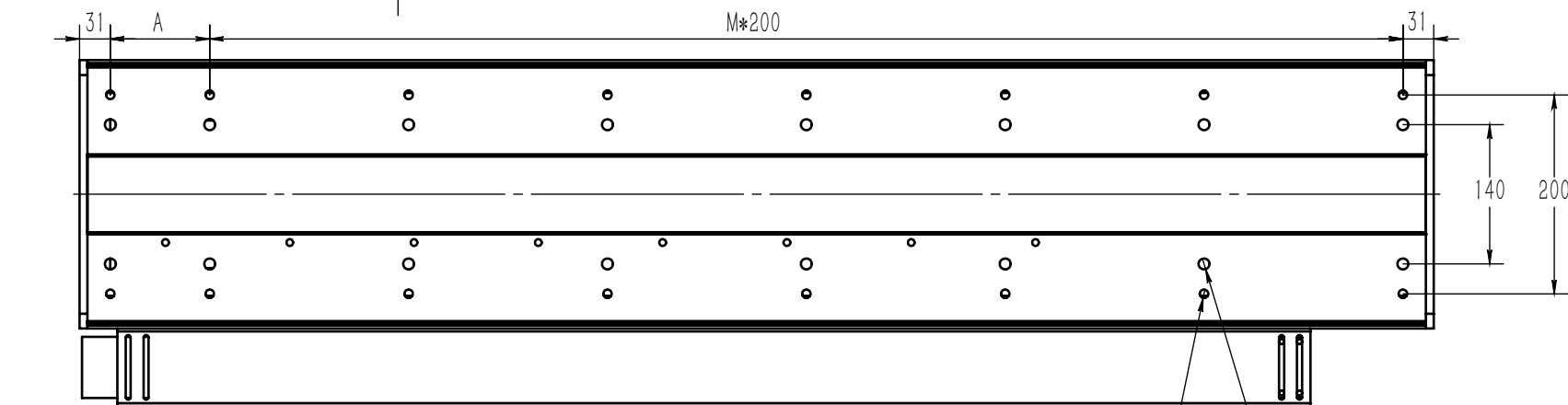
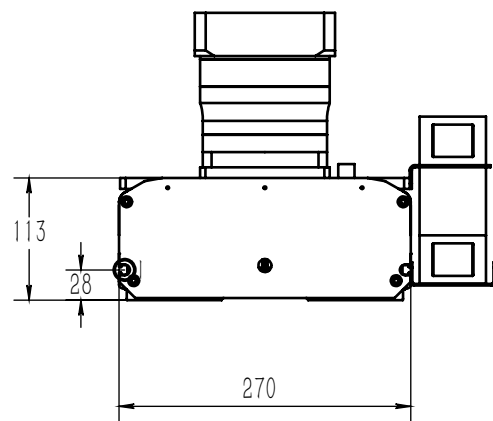
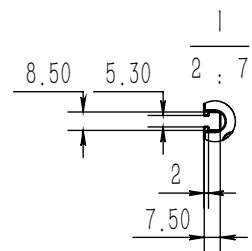
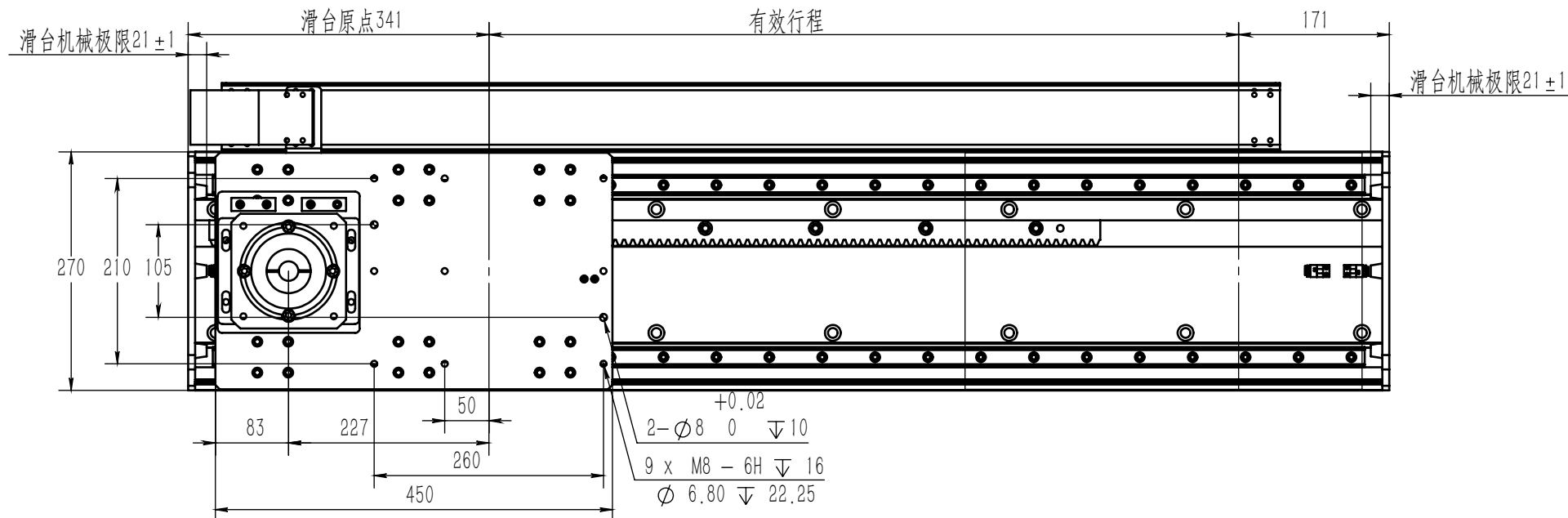
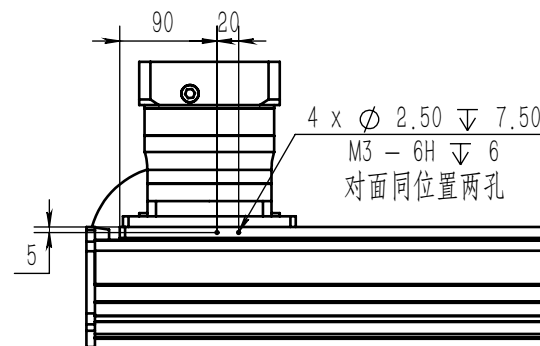


01ZHZXR



$N \times \phi 8.50 \downarrow 27.50$
 $M10 - 6H \downarrow 20$

$N \times \phi 11$ 完全贯穿
 $\square \phi 18 \downarrow 14$



有效行程	800	850	900	950	1000	1050	1100	1150	1200	1250	1300	1350	1400	1450	1500	1550	1600	1650	1700	1750	1800	1850
L	1312	1362	1412	1462	1512	1562	1612	1662	1712	1762	1812	1862	1912	1962	2012	2062	2112	2162	2212	2262	2312	2362
A	50	100	150	200	50	100	150	200	50	100	150	200	50	100	150	200	50	100	150	200	50	100
M	6	6	6	6	7	7	7	7	8	8	8	8	9	9	9	9	10	10	10	10	11	11
N	16	16	16	16	18	18	18	18	20	20	20	20	22	22	22	22	24	24	24	24	26	26
参考重量g	64.5	66.4	68.3	70.2	72.1	74	75.9	77.8	79.7	81.6	83.5	85.4	87.3	89.2	91.1	93	94.9	96.8	98.7	100.6	102.5	104.4

型号 RXZH270-L200-S -U-R120-C3

行程 mm

搭配马达 W(客户提供) 若使用其他型号电机, 产品尺寸可能不一致, 请咨询技术服务人员

齿轮 3.0

导轨 25

传感器 内置 3pcs

重复定位精度 $\pm 0.1\text{mm}$

最大负重 水平: 300kg 垂直: 50kg

最高速度 2500mm/s(依马达转速3000rpm为准)

客户签字盖章确认

签字

日期

设计

标准化

校核

审批

电话

日期

日期

日期

视图

mm

共 张 第 张

单位

比例

版本: A

零件类别: 成品

材料: 6063-T5

重量:

数量: 1

RX 瑞翔智能
RUIXIANG TECH

东莞瑞翔智能科技有限公司
Dongguan RuiXiang Intelligent Technology Co., Ltd.